

## ■ プログラムのパスワード設定

特定のプログラムにパスワードを設定できます。

パスワードを設定したプログラムは、開くのにパスワードの入力が必要になります。

パスワードが設定できるプログラムは以下の通りです。()括弧内は設定できるパスワードの文字数です。

○:パスワード設定可

—:パスワード設定不可

対応機種	モジュール	ファンクションブロック	マクロ
KV-7000シリーズ	○ (半角32文字以内)	○ (半角32文字以内)	○ (半角32文字以内)
KV-5000/3000シリーズ	—		○ (半角6文字以内)
KV Nanoシリーズ	○ (半角32文字以内)		○ (半角32文字以内)
KV-1000シリーズ	—		○ (半角6文字以内)
KV-700シリーズ	—		
KV-P16シリーズ	—		
KV-10/16/24/40シリーズ	—		

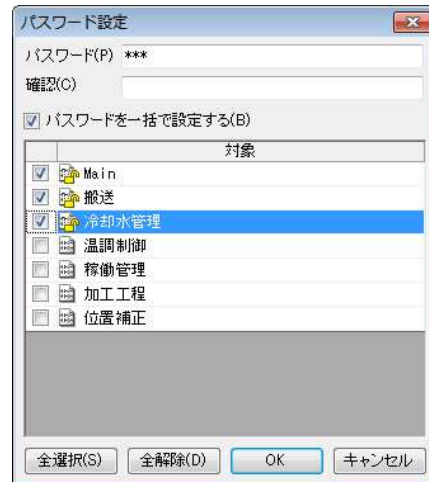
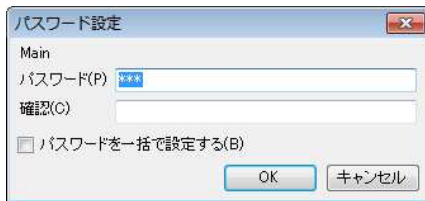
### ! ポイント

設定したパスワードは大切に保管してください。パスワードを紛失すると、パスワードを設定したプログラムが開けなくなります。

## ● パスワード設定

プログラムプロパティから[パスワード設定]をクリックします。  
[パスワード設定]ダイアログボックスが表示されます。

**別手順** ワークスペースの右クリックメニューから【パスワード設定(B)】を選択



項目	説明
(プログラム名)	パスワードを設定するプログラム名を表示します。
パスワード	設定するパスワードを入力します。 KV-5500/5000/3000/1000の場合:最大半角6文字 KV-7500/7300、KV Nanoシリーズの場合:最大半角32文字 入力時はすべて「*」として入力されます。
確認	入力したパスワードと同じ文字列を入力します。 入力時はすべて「*」として入力されます。
パスワードを一括で設定する	チェックすると存在するプログラムが一覧で表示され、チェックしたプログラムに一括でパスワードを設定できます。

- 参考**
- パスワードの設定そのものをなくす場合は、パスワードを空欄で設定してください。
  - パスワードが設定できるプログラムは、対応機種・プログラムの種類により異なります。

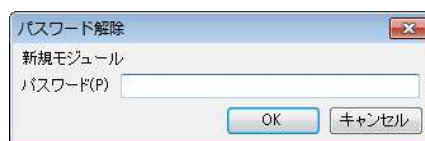
📖 「プログラムのパスワード設定」(7-5ページ)

## ● パスワード解除

プログラムプロパティから[パスワード解除]をクリックします。  
[パスワード設定]ダイアログボックスが表示されます。

**別手順**

- ワークスペースの右クリックメニューから【パスワード解除(G)】を選択
- ワークスペースのプログラムをダブルクリック



- 参考**
- プロジェクトを閉じるまでパスワードは解除されます。再度、パスワード設定状態に戻すにはプロジェクトを開きなおしてください。
  - パスワードが設定できるプログラムは、対応機種・プログラムの種類により異なります。

📖 「プログラムのパスワード設定」(7-5ページ)