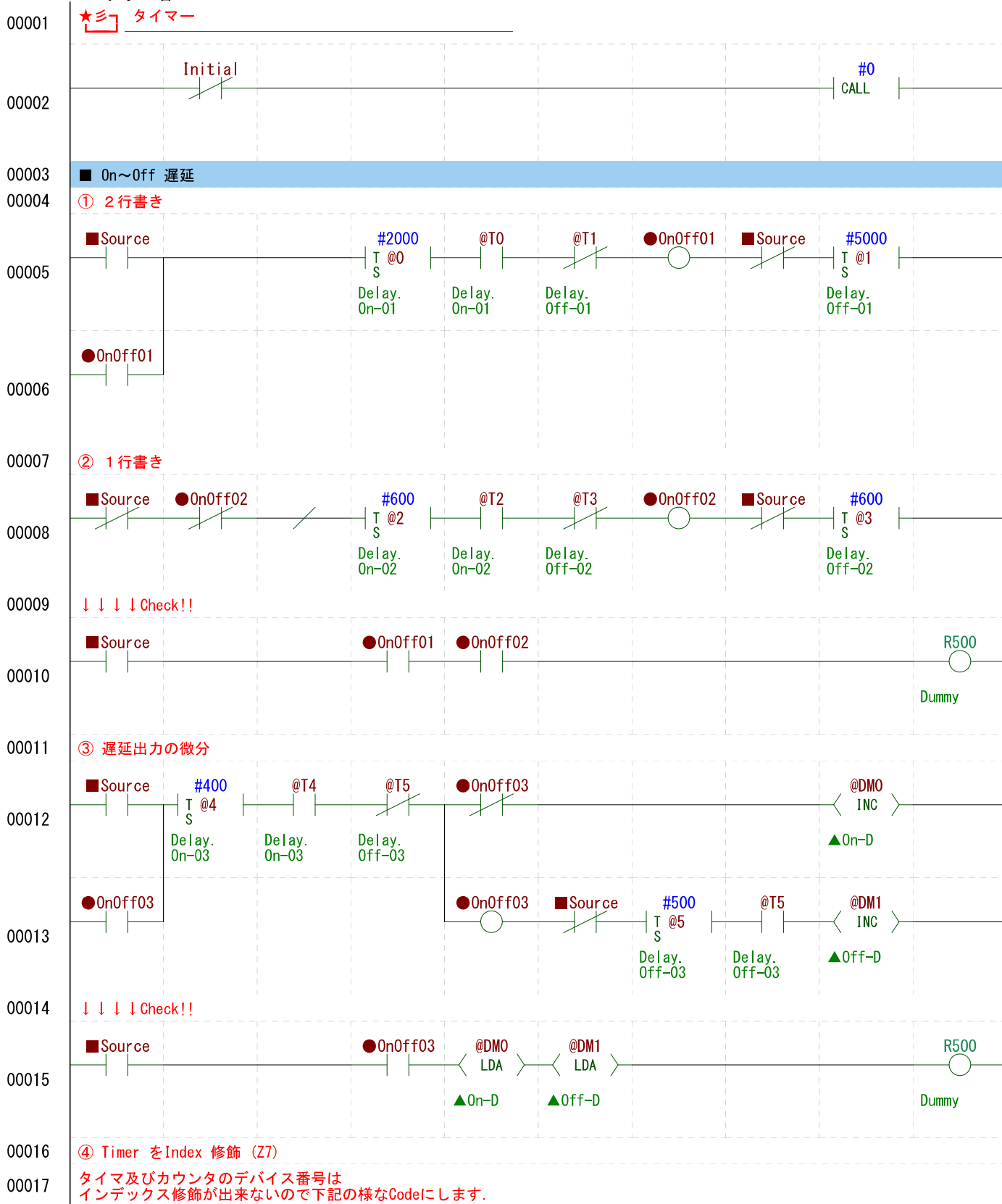


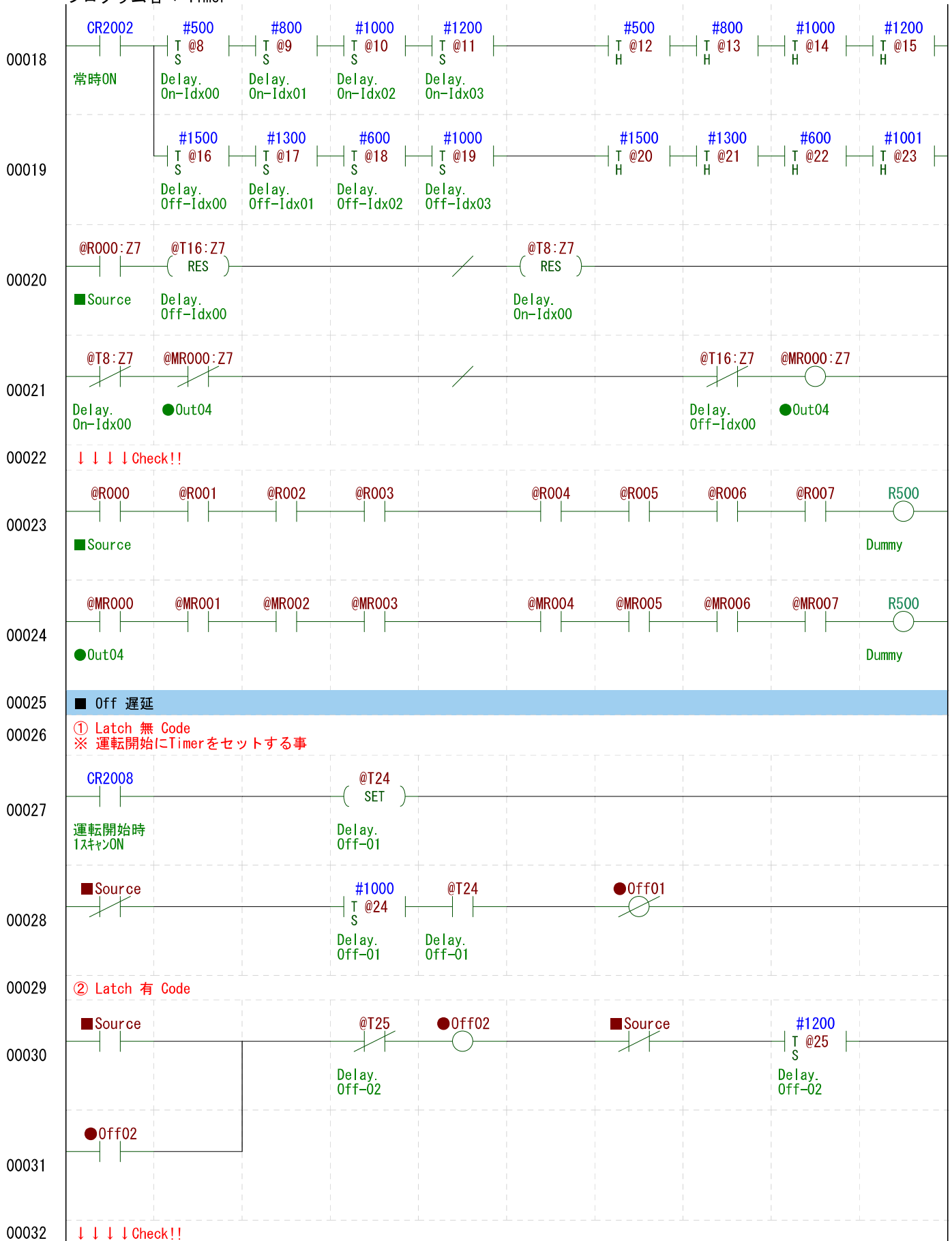
【ラダー図】

プロジェクト名 : plc_public_code1_00a
 プログラム名 : Timer



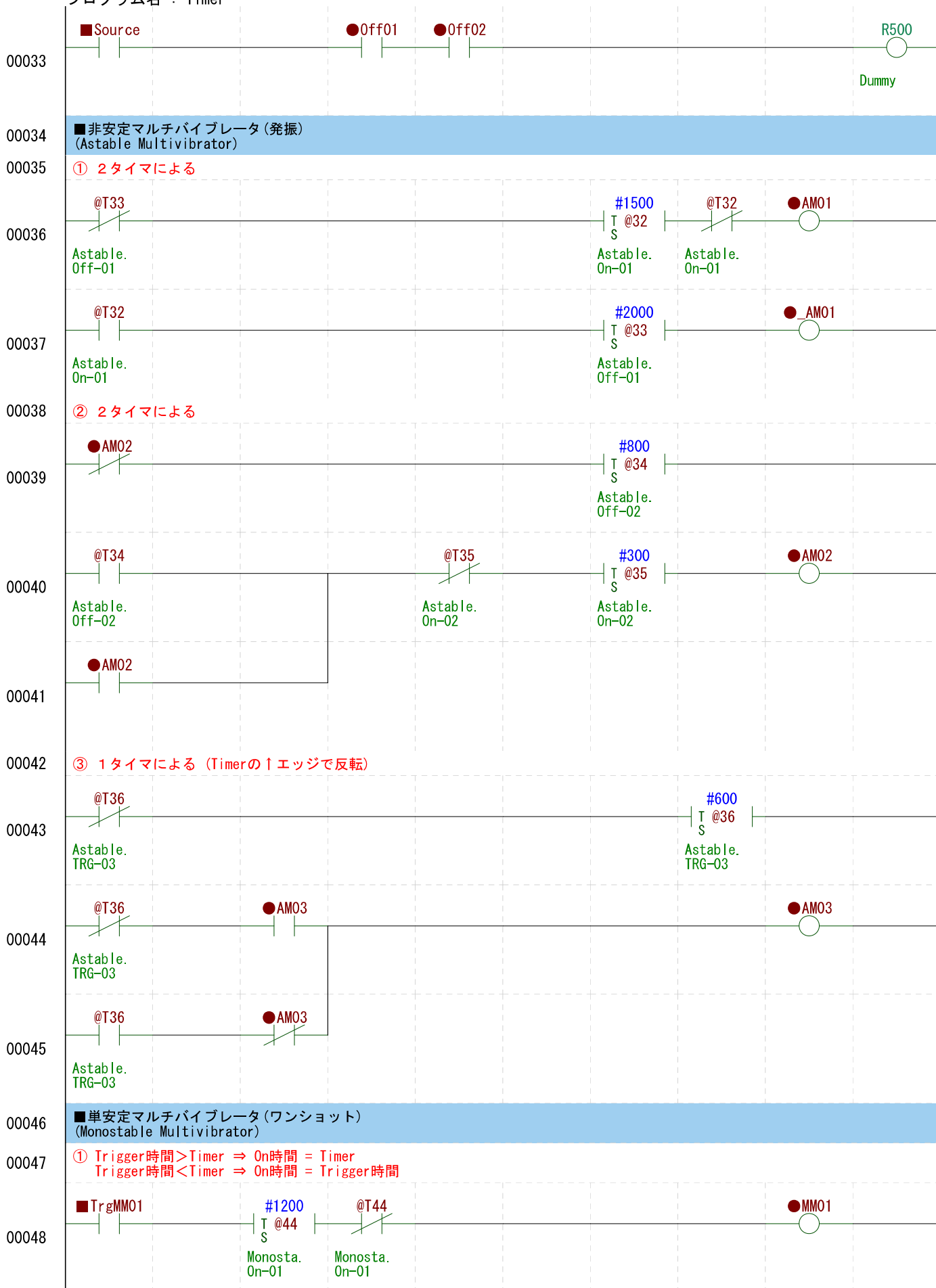
【ラダー図】

プロジェクト名 : plc_public_code1_00a
 プログラム名 : Timer



【ラダー図】

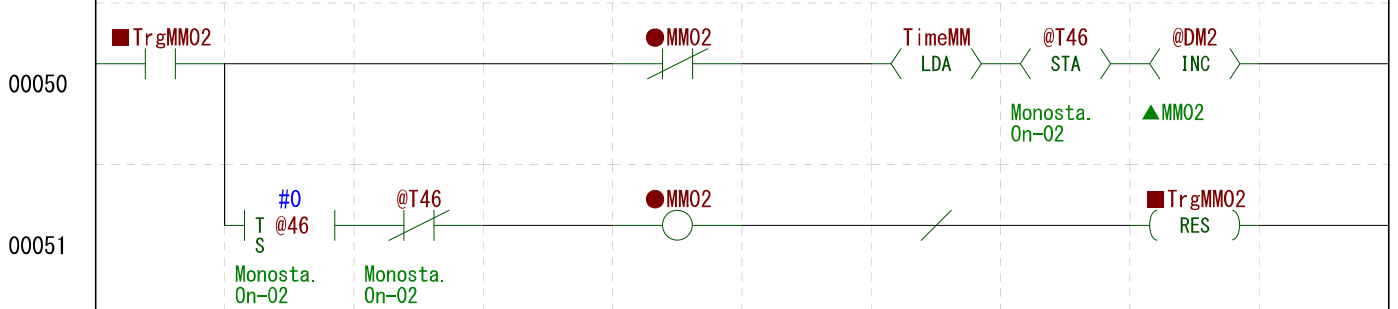
プロジェクト名 : plc_public_code1_00a
 プログラム名 : Timer



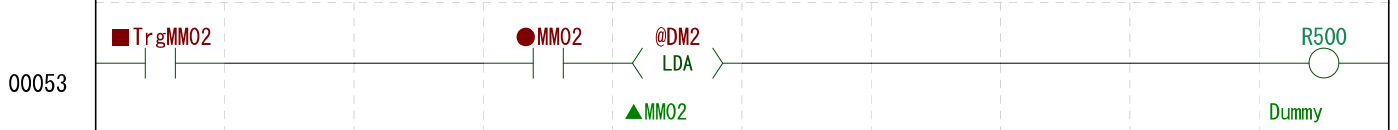
【ラダー図】

プロジェクト名 : plc_public_code1_00a
 プログラム名 : Timer

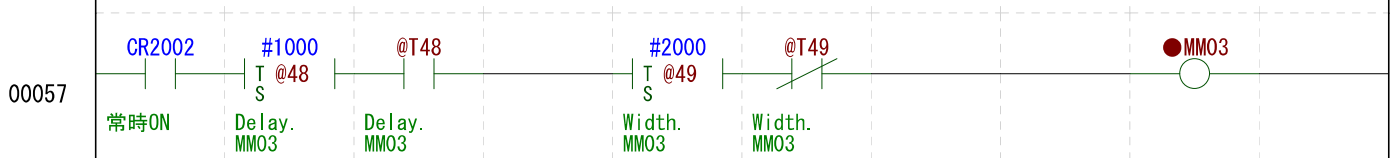
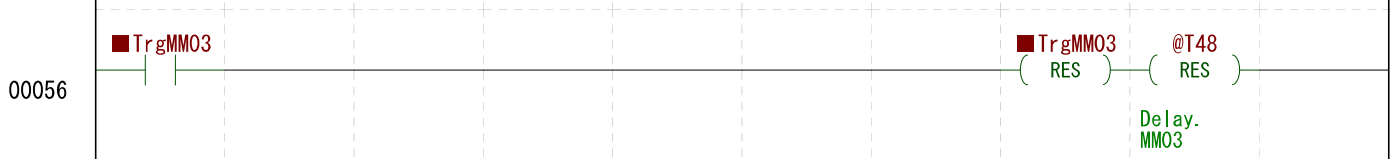
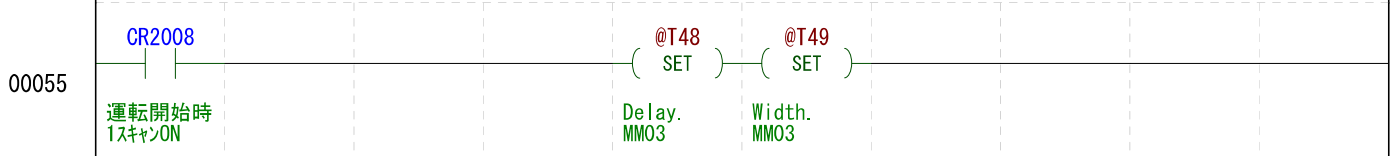
② TimeMM でタイマ時間を設定. タイマUPで, Triggerを自動OFF
 Trigger時間 < Timer ⇒ On時間 = Trigger時間



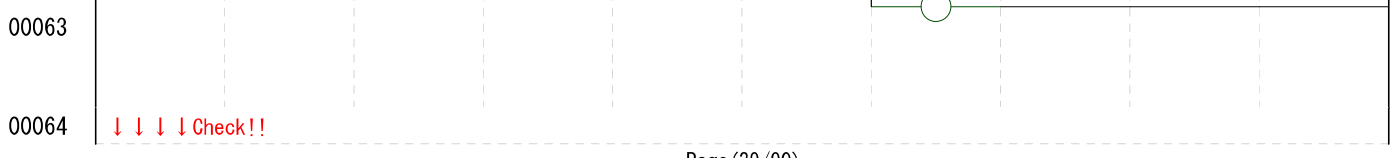
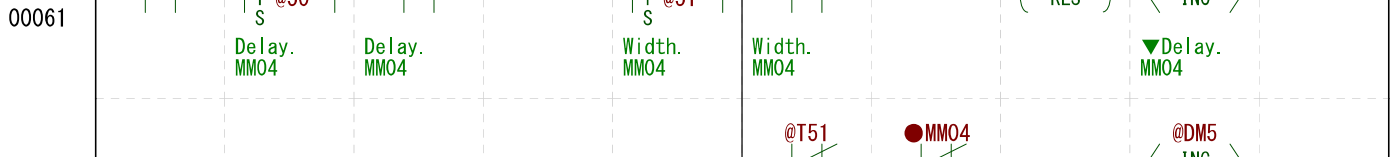
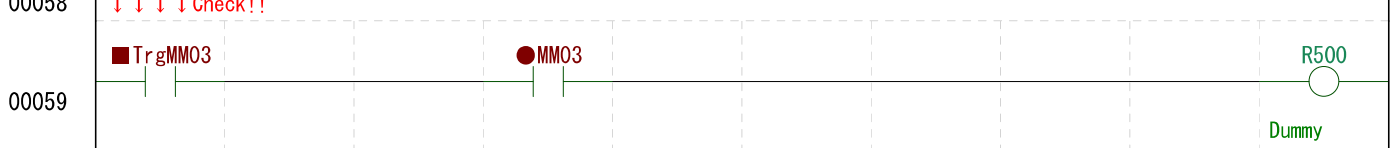
↓↓↓ Check!!



③ パルス発行遅延タイマをリセットする事で, 遅延後にワンショット
 ※ 運転開始にT1/T2をセットする事



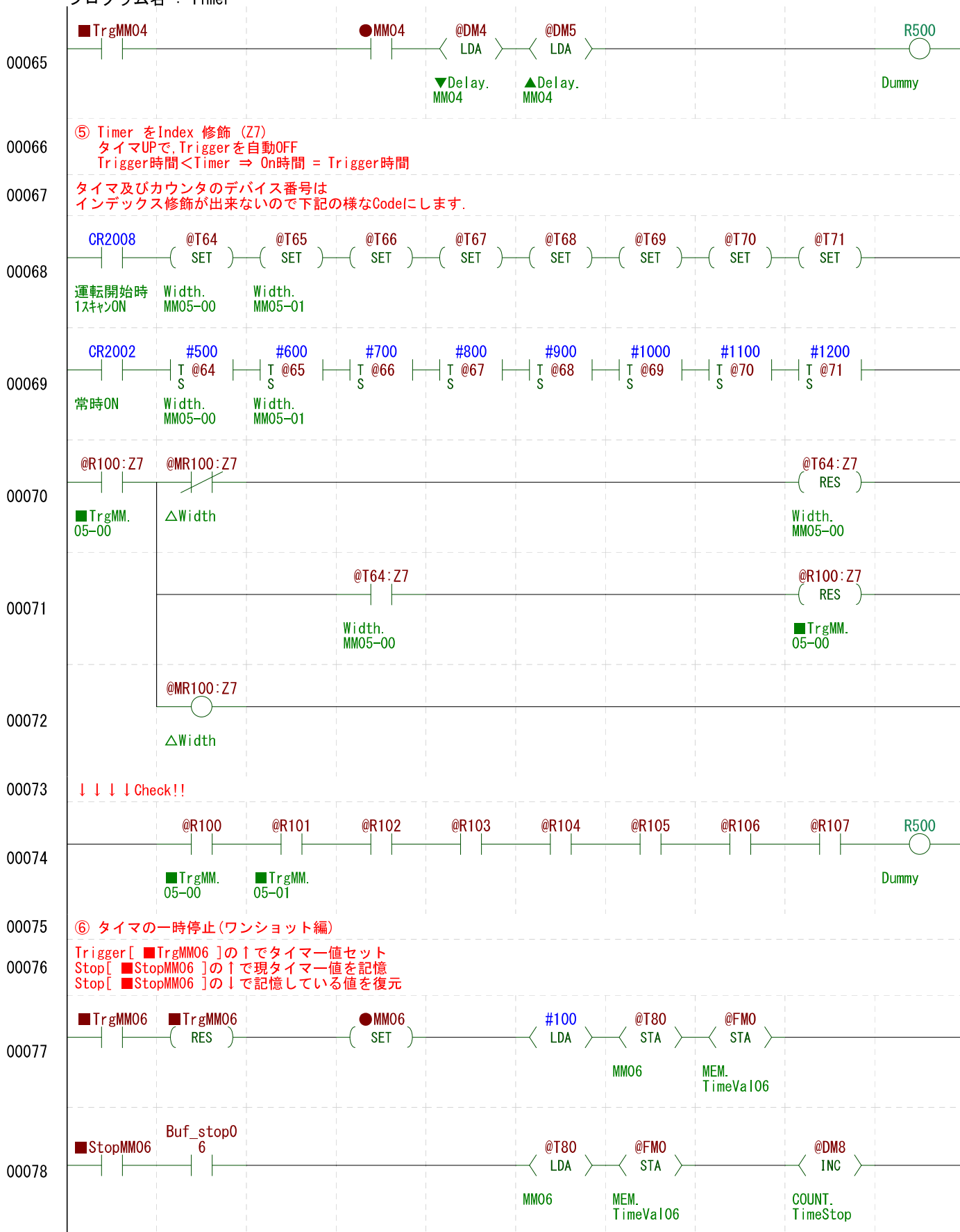
↓↓↓ Check!!



↓↓↓ Check!!

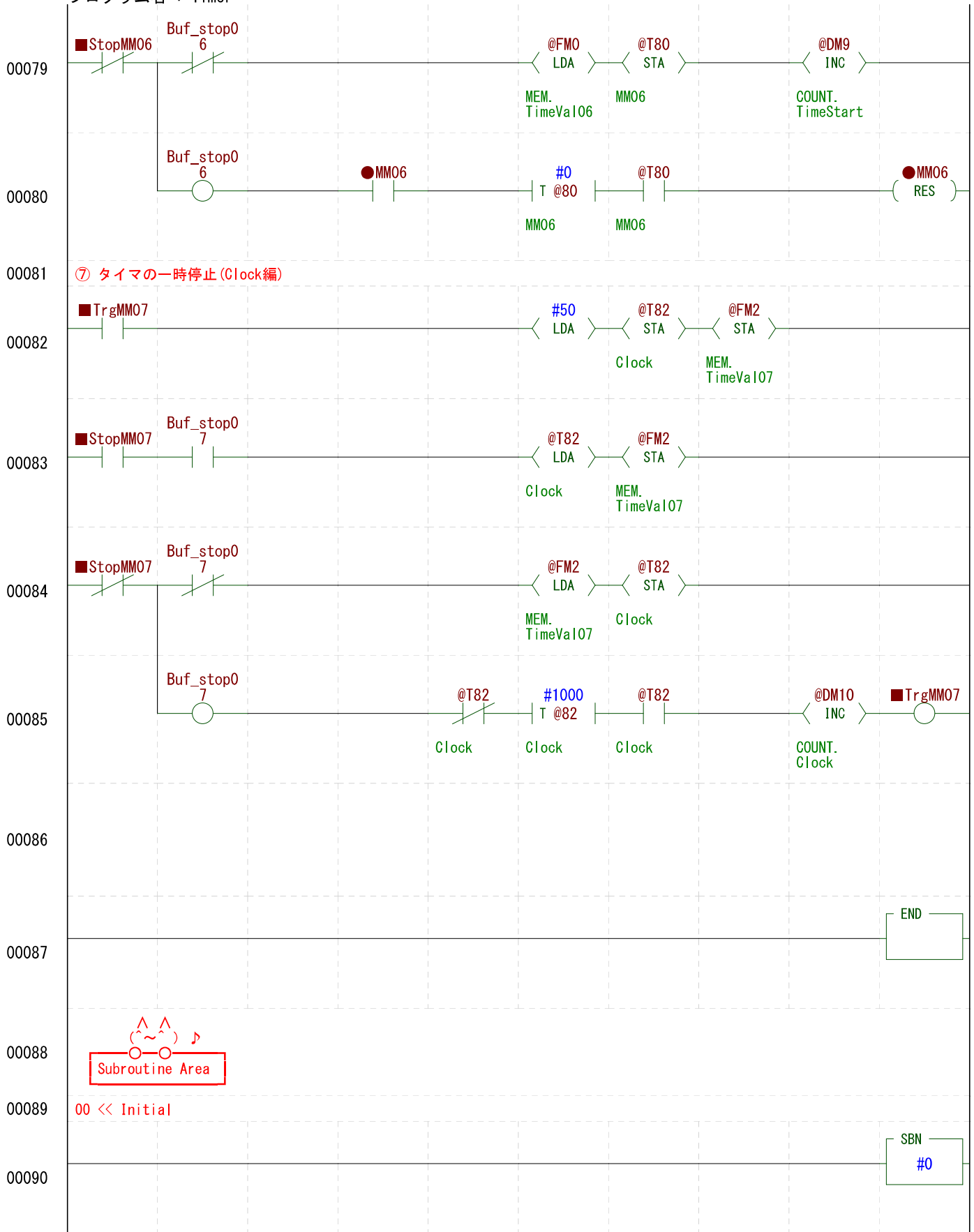
【ラダー図】

プロジェクト名 : plc_public_code1_00a
 プログラム名 : Timer



【ラダー図】

プロジェクト名 : plc_public_code1_00a
 プログラム名 : Timer



【ラダー図】

プロジェクト名 : plc_public_code1_00a
 プログラム名 : Timer

